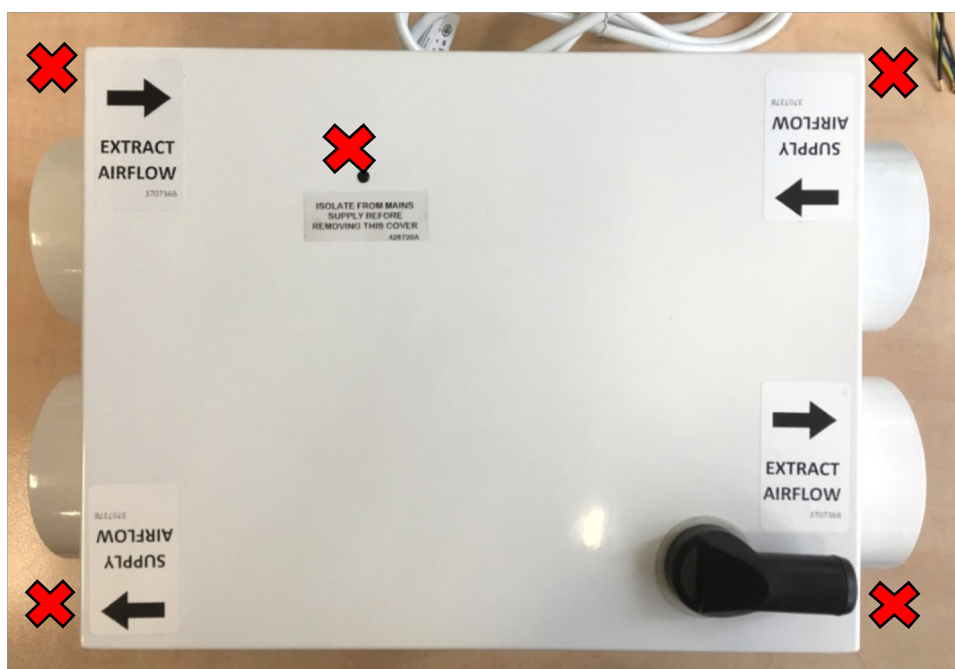
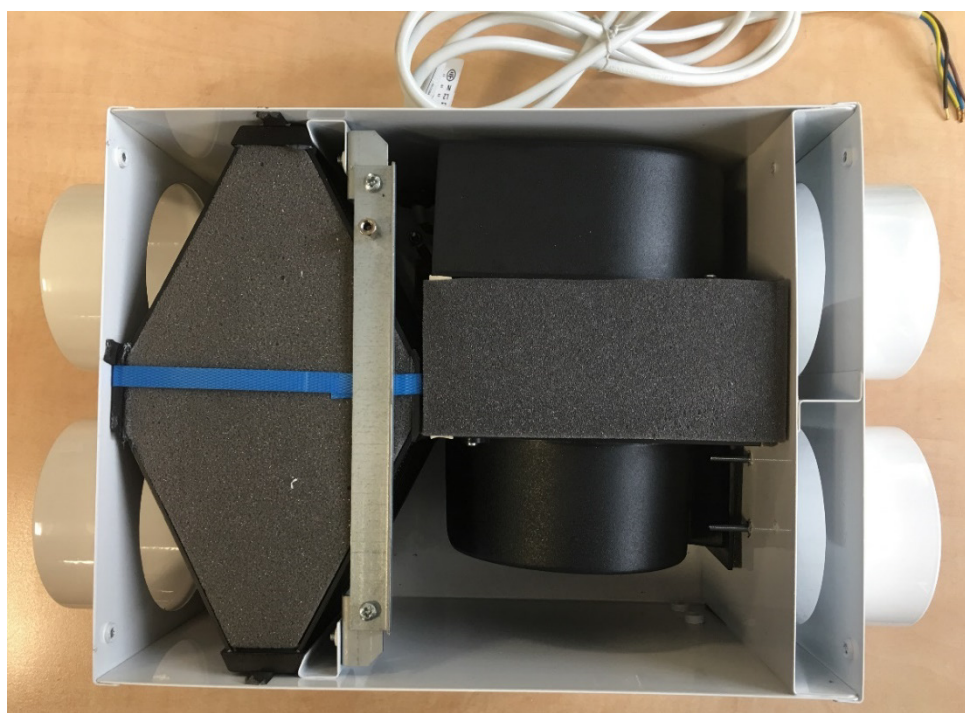


Introducerea filtrului în unitățile **HR 100R / HR 100 RS HRV**

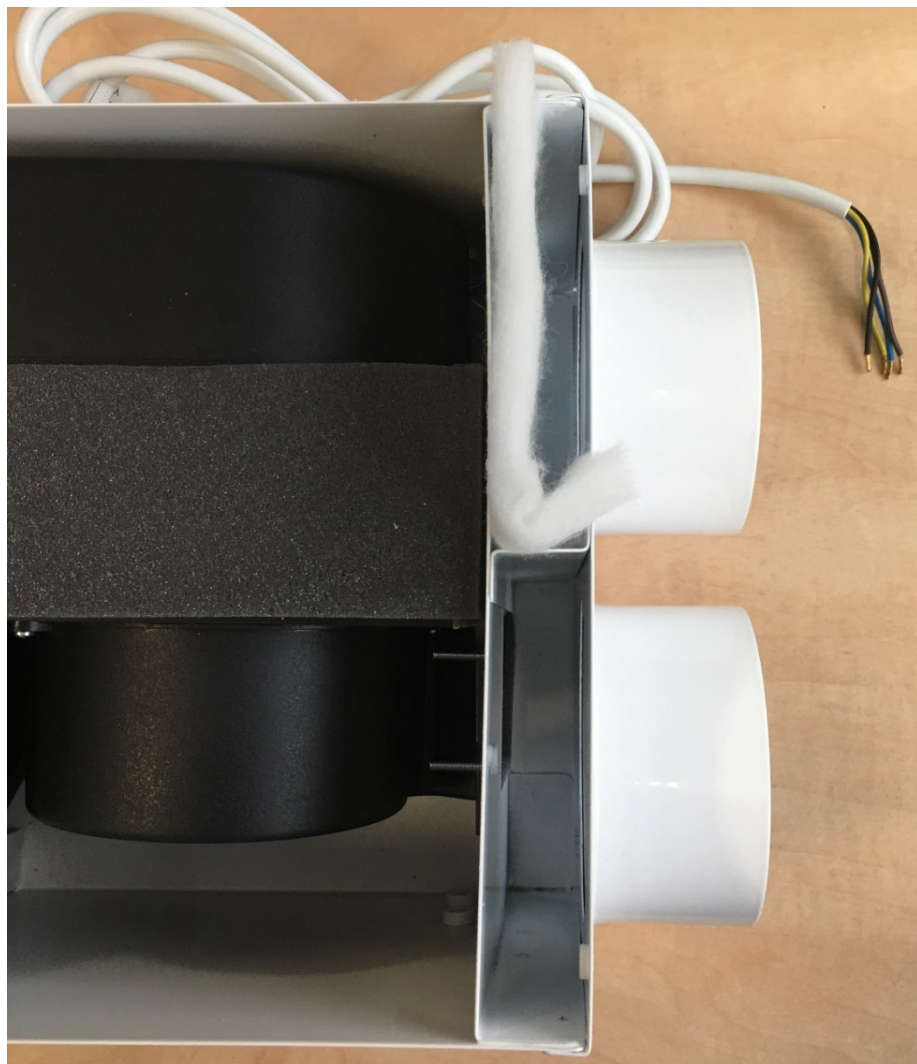
1. Opriți unitatea.
2. Deșurubați cele 5 șuruburi din lateral și capac. ✘



3. Scoateți capacul.



4. Introduceți filtrul(cod.8136) în fanta dedicată aerului aspirat proaspăt din exterior.



5. Înșurubați capacul înapoi.