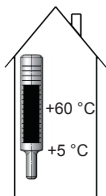
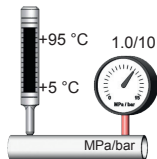


1

Part No.   Teil Nr. Pièce No   Ogetto No Osa nr.   Nr piesă	°C	Art. no.   Art. Nr. No de réf.   Codice Tuote nr.   Nr piesă
1	35 - 65	14738



Amb. temp.  
Temp amb.

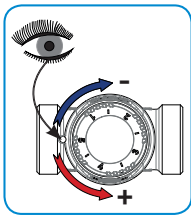
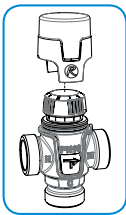
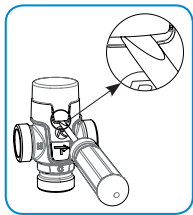


# TVmix



INSTRUCTION MANUAL  
 BEDIENTUNGSANLEITUNG  
 MANUEL D'INSTRUCTION  
 MANUALE DI ISTRUZIONI  
 ASENNUS- JA KÄYTTÖOHJE  
 INSTRUKTIONSMANUAL  
 MANUAL INSTRUȚIUNI

v1.1.0



**GB ENGLISH**

The installation must be performed in accordance with applicable installation rules, laws and regulations. Before operating the system, the tap water temperature must be checked to prevent risks of legionella growth and burns. Never dismantle the valve under pressure.

**IT ITALIANO**

L'installazione deve essere eseguita a regola d'arte in conformità alle norme vigenti. Alla messa in servizio dell'impianto, ed in ogni caso prima che l'utente lo usufruisca, controllare la temperatura dell'acqua in modo da evitare sia lo sviluppo dei batteri legionella sia il rischio di ustioni da parte dell'utente finale. Non smontare la valvola quando è in pressione.

**DE DEUTSCH**

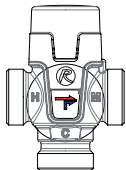
Die Installation muss in Übereinstimmung mit den geltenden Installationsregeln, Gesetzen und Vorschriften durchgeführt werden. Vor Inbetriebnahme der Anlage muss die Wassertemperatur kontrolliert werden um das Risiko von Legionellenwachstum und Verbrennungen zu verhindern. Das Ventil darf niemals unter Druck demontiert werden.

**FI SUOMI**

Asennus tehdään voimassa olevien asennussäännösten, lakien ja määräysten mukaan. Ennen käyttövesijärjestelmän käyttöönottoa on tarkistettava lämpötila legionellariskin ja palovammojen estämiseksi. Venttiiliä ei saa purkaa paineenalaisena.

Hot water  
Heißwasser  
Eau chaude  
Acqua calda  
Tuleva kuuma vesi  
Apă caldă

**H**



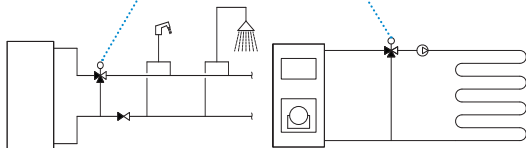
Mixed water  
Warmwasser  
Eau chaude mélangée  
Acqua calda miscelata  
Lähtevä lämmin vesi  
Apă mixată

**M**

Cold water  
Kaltwasser  
Eau froide

**C**

Acqua fredda  
Tuleva kylmä vesi  
Apă rece



**FR FRANÇAIS**

L'installation doit être effectuée conformément aux règles d'installation et selon les lois et réglementations en vigueur. Avant la mise en service de l'installation, il faut contrôler la température de l'eau pour éviter la prolifération des légionelles ainsi que le risque de brûlures. La soupape ne doit jamais être démontée sous pression.

**RO ROMÂNĂ**

Instalarea trebuie efectuată în concordanță cu regulile de instalare aplicabile, legislația și reglementările în vigoare. Înainte de a pune în funcțiune sistemul, temperatura apei de la robinet trebuie să fie verificată pentru a preveni riscurile de legionella de arsuri. Nu demontați niciodată robinetul sub presiune.