
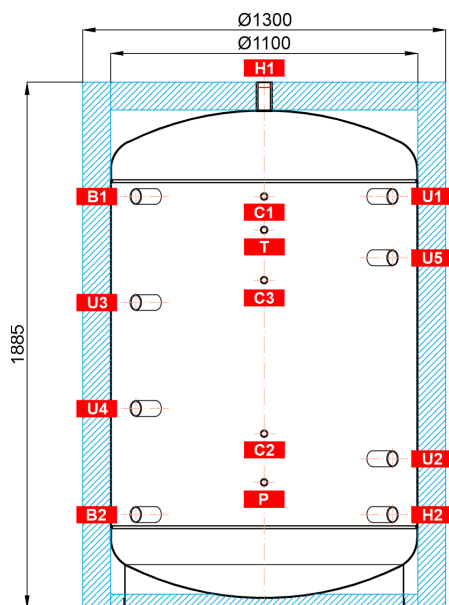


**TECHNICKÝ LIST**
**Akumulační nádrž PS 1500 N+**

	<b>Základní charakteristika</b>	
	Použití	Ocelová svařovaná nádrž určená k akumulaci a následné distribuci tepelné energie z kotlů na pevná paliva, tepelných čerpadel a dalších zdrojů tepla
	Pracovní kapalina	voda, směs voda-glykol (max. 1:1), směs voda-glycerín (max. 2:1) a teplotnosný olej
	Objednací kód nádrže	15153
	Objednací kód izolace	19303
<b>Energetické parametry (dle Nařízení Komise (EU) č. 812/2013)</b>		
		platné pro nádrž s izolací
Třída energetické účinnosti		neudává se
Statická ztráta		168 W
Užitný objem		1504 l
<b>Technické údaje</b>		
Celkový objem nádrže		1504 l
Max. pracovní teplota v nádrži		95 °C
Max. tlak v nádrži		3 bar
Průměr nádrže		1100 mm
Průměr nádrže s izolací		1300 mm
Celková výška nádrže		1885 mm
Klopná výška bez izolace		1965 mm
Tloušťka izolace pláště nádrže		100 mm
Tloušťka izolace dna nádrže		50 mm
Tloušťka izolace víka nádrže		100 mm
Hmotnost prázdné nádrže bez izolace		176 kg
<b>Materiály</b>		
Materiál nádrže		S235JR
Materiál izolace pláště nádrže		flís
Vnější povrch izolace pláště nádrže		tvrdý polystyren
Izolace dna a vrchní části nádrže		flís
<b>Příslušenství</b>		
Elektrické topné těleso		ETT-A, C, D, F, P, M
Max. délka topného tělesa		955 mm

**Akumulační nádrž PS 1500 N+**
**Rozměrové schéma**

**NÁVARKY**

poz.	popis	připojení	výška [mm]
<b>Zdroje tepla</b>			
<b>B1</b>	Přívodní od zdroje tepla	G 6/4" F	1475
<b>B2</b>	Vratná do zdroje tepla	G 6/4" F	335
<b>Otopná soustava</b>			
<b>H1</b>	Výstupní do otopné soustavy	G 6/4" F	1885
<b>H2</b>	Vratná z otopné soustavy	G 6/4" F	335
<b>Regulace a zabezpečení</b>			
<b>C1</b>	Teplotní čidlo	G 1/2" F	1475
<b>C2</b>	Teplotní čidlo	G 1/2" F	625
<b>C3</b>	Teplotní čidlo	G 1/2" F	1175
<b>T</b>	Teploměr	G 1/2" F	1355
<b>P</b>	Pojistný ventil	G 1/2" F	450
<b>Univerzální vstup/výstup</b>			
<b>U1</b>	Univerzální vstup/výstup	G 6/4" F	1475
<b>U2</b>	Univerzální vstup/výstup	G 6/4" F	535
<b>U3</b>	Univerzální vstup/výstup	G 6/4" F	1095
<b>U4</b>	Univerzální vstup/výstup	G 6/4" F	715
<b>U5</b>	Univerzální vstup/výstup	G 6/4" F	1255