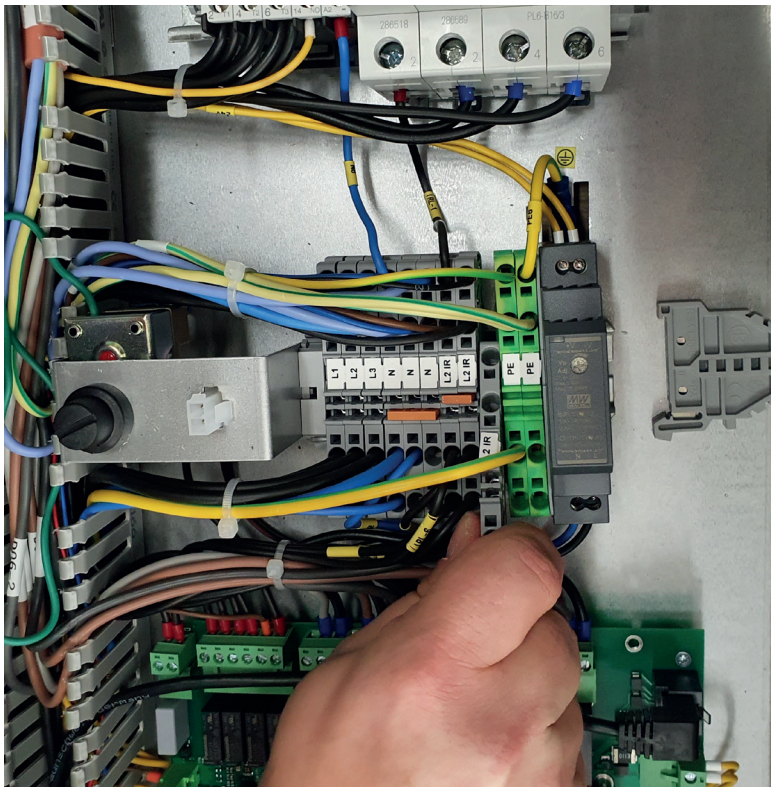


Manual de instalare
Kit pt conectarea modului de relee la RegulusBOX

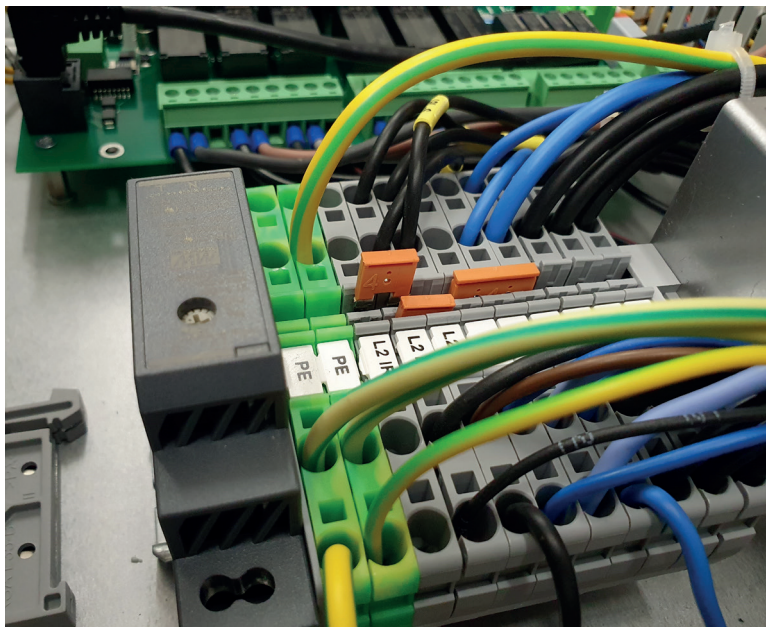
RO

Cum se instalează 4 relee 19401 la RegulusBOX

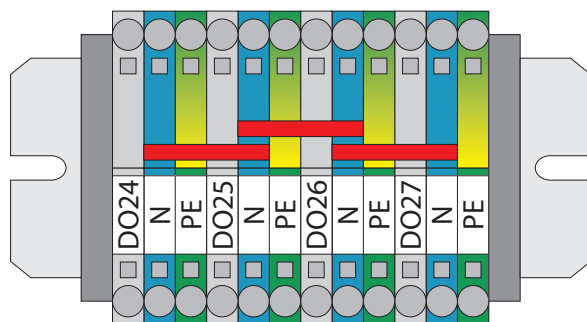
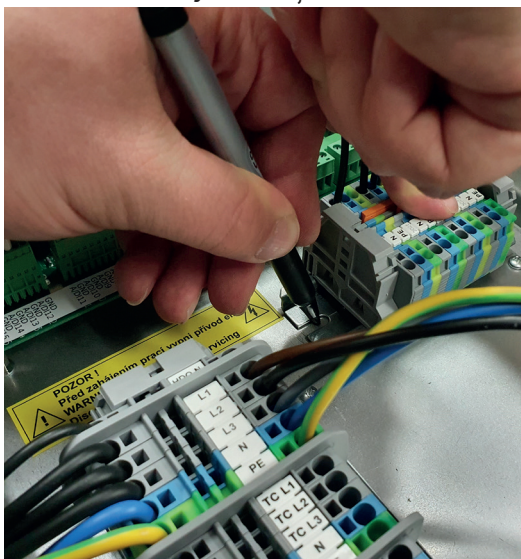
1. Citiți mai întâi întregul manual de instrucțiuni
2. Pregătiți următoarele instrumente:
 - burghiu cu burghie de 3 și 4 mm,
 - șurubelniță Phillips,
 - o șurubelniță mică cu cap plat,
 - un kit pentru conectarea modulului releu.
3. Deconectați RegulusBOX de la curentul electric. Găsiți întrerupătorul de circuit în amonte de BOX și rotiți acesta să îl opriți. Verificați dacă terminalele de intrare sunt deconectate de la tensiune.
4. Introduceți terminalul cvadruplu în blocul de terminale superior, între terminalele L2 IR și PE, a se vedea Fig. Dacă există 3 terminale marcate L2 IR în rând, nu este necesar să adăugați încă un terminal. Puteți trece apoi la pasul 6.



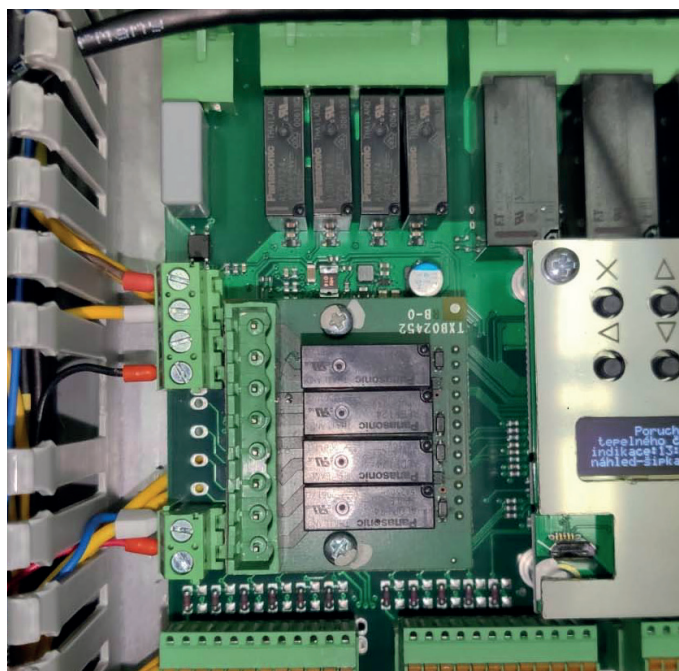
5. Conectați terminalul cu o punte portocalie la blocul de terminale L2 IR adiacent. Împingeți puntea ferm. (Imaginea prezintă puntea înainte de împingere.)



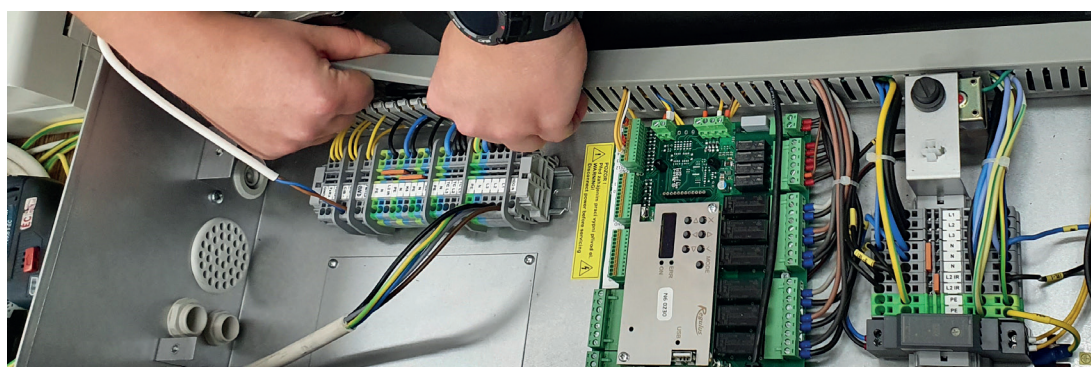
6. Ataşați șina DIN cu blocurile de terminale la placa din spate a RegulusBOX, marcați șurubul găurile pentru șuruburi. Poziționați șina DIN așa cum se arată. În cazul în care RegulusBOX conține deja orificii preperforate, înșurubați doar șina DIN cu blocuri terminale cu ajutorul șuruburilor M4. Treceți la punctul 8.



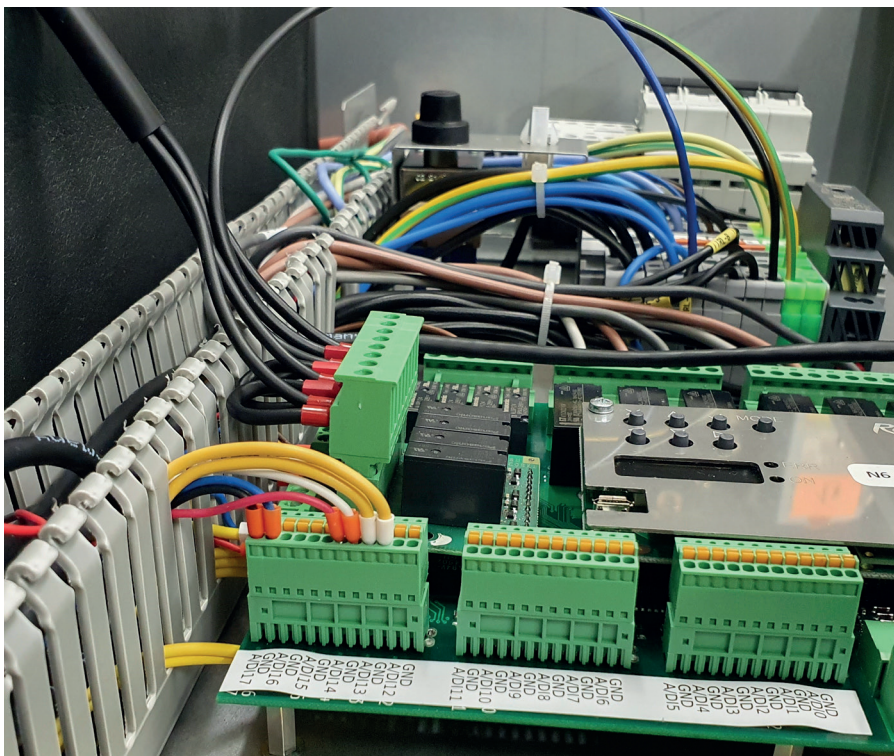
7. Perforați găurile și înșurubați șina DIN cu blocurile de borne folosind șuruburi autofiletante (atenție la rumegușul de metal).
8. Introduceți modulul în placa de control. Modulul se introduce în locul de lângă afișaj. Asigurați-vă că toți pinii sunt introduși corect în placa de control. Apoi fixați modulul cu ajutorul șuruburilor. Dacă ați introdus corect modulul, șuruburile se vor potrivi exact în găuri.



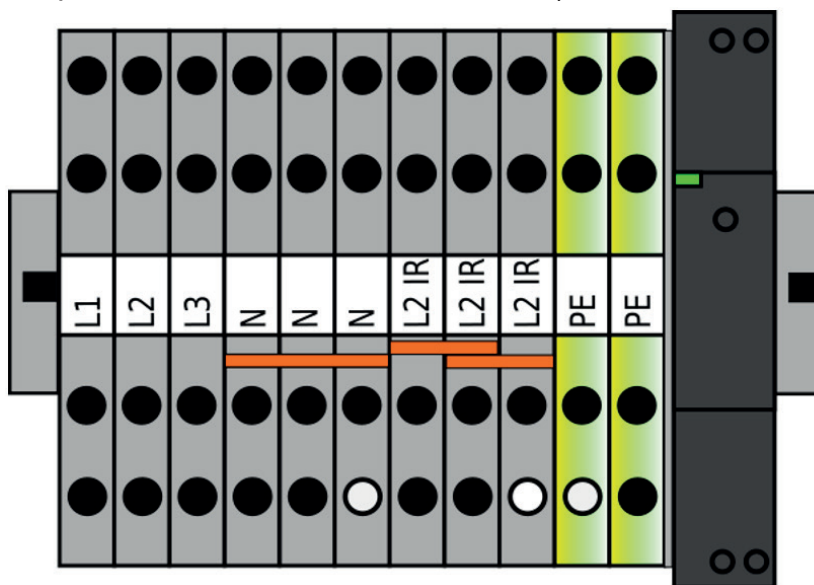
9. Îndepărtați capacul gri al patului de cabluri. Există astfel de cârlige care pot fi eliberate prin împingerea înăuntru și scoțând capacul de plastic. Apoi, plasticul poate fi glisat până la capăt.



10. Acum introduceți blocul verde de borne în modul. Încercați să împingeți blocul de borne cu o ușoară presiune.



11. Introduceți firele rămase IR-L M1, N M1 și PE M1 în blocul terminal superior. N M1 în terminalul de sub eticheta N, IR-L M1 în terminalul L2IR și PE M1 în terminalul borna PE galben-verde. În imagine, găurile corespunzătoare sunt marcate cu alb. După introducerea conductorului în terminal, asigurați-vă că acesta este conectat ferm la la acesta trăgând de conductoare (găurile albe din imagine, pentru introducerea conductoarelor).



12. Introduceți toate firele în conducta de cabluri și acoperiți-o.
13. Inspectați vizual întreaga instalare și numai după aceea puteți porni RegulusBOX.