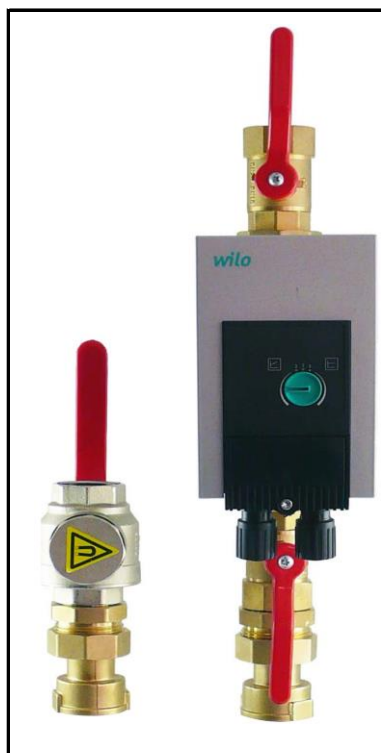


Čerpadlová skupina CS 2 OTS KKM F W 5/4F

Základní charakteristika	
Použití	do otopných systémů
Popis	čerpadlová skupina se skládá z čerpadla Yonos MAXO 25/0,5-10 a dvou kulových kohoutů; pro montáž na vratné potrubí je určen kulový kohout s filtrem a magnetem, který je součástí dodávky
Instalace	čerpadlová skupina i filtr s magnetem jsou vhodné pro připojení k rozdělovačům (viz obrázky dole)
Pracovní kapalina	voda, směs voda-glykol (max. 1:1)
Objednací kód	17820


Parametry čerpadlové skupiny CS 2 OTS KKM F W 5/4F

Pracovní teplota kapaliny	-20 až 110 °C
Max. pracovní tlak	10 bar
Napájení	230 V, 50 Hz
Elektrické krytí	IPX4D
Celkové rozměry	415 x 220 x 130 mm
Celková hmotnost	6,6 kg
Připojení	4 x G 5/4" F

Čerpadlo Yonos MAXO 25/0,5-10
Elektrické parametry

Příkon (min./max.)	5/190 W
Proud (min./max)	0,08/1,30 A
Max. otáčky	4450 ot/min
Ovládání otáček	frekvenční měnič
Index energ. účinnosti	≤ 0,20 dle EN 16 297/3
Ochrana motoru	vestavěná

Min. tlak v sacím hrdle k zamezení kavitace

Min. tlak v sacím hrdle	3 m H ₂ O při 50 °C
čerpadla	10 m H ₂ O při 95 °C
	16 m H ₂ O při 110 °C

Připojení na rozdělovač


Čerpadlová skupina CS 2 OTS KKMF W 5/4F

Výkonové křivky čerpadla Yonos MAXO 25/0,5-10

